



Gemeente
Amsterdam

GGZ in de Wijk

2021

GGZinGeest, TEAM ED, Dynamo, Stadsdeel
Zuid



Voorstelrondje

- Arlen Driesen
 - Gemeente Amsterdam, Stadsdeel Zuid, Team Sociale Basis, Beleidsrealisatie (Versterken vrijwillige Inzet, WOR, GGZ in de Wijk)
- Tiziana Nespoli
 - Coördinator TEAM ED Stadsdeel Zuid
- Greet Muyllaert
 - Coach GGZinGeest in Zuid; in De Pijp en in Buitenveldert
- Dynamo



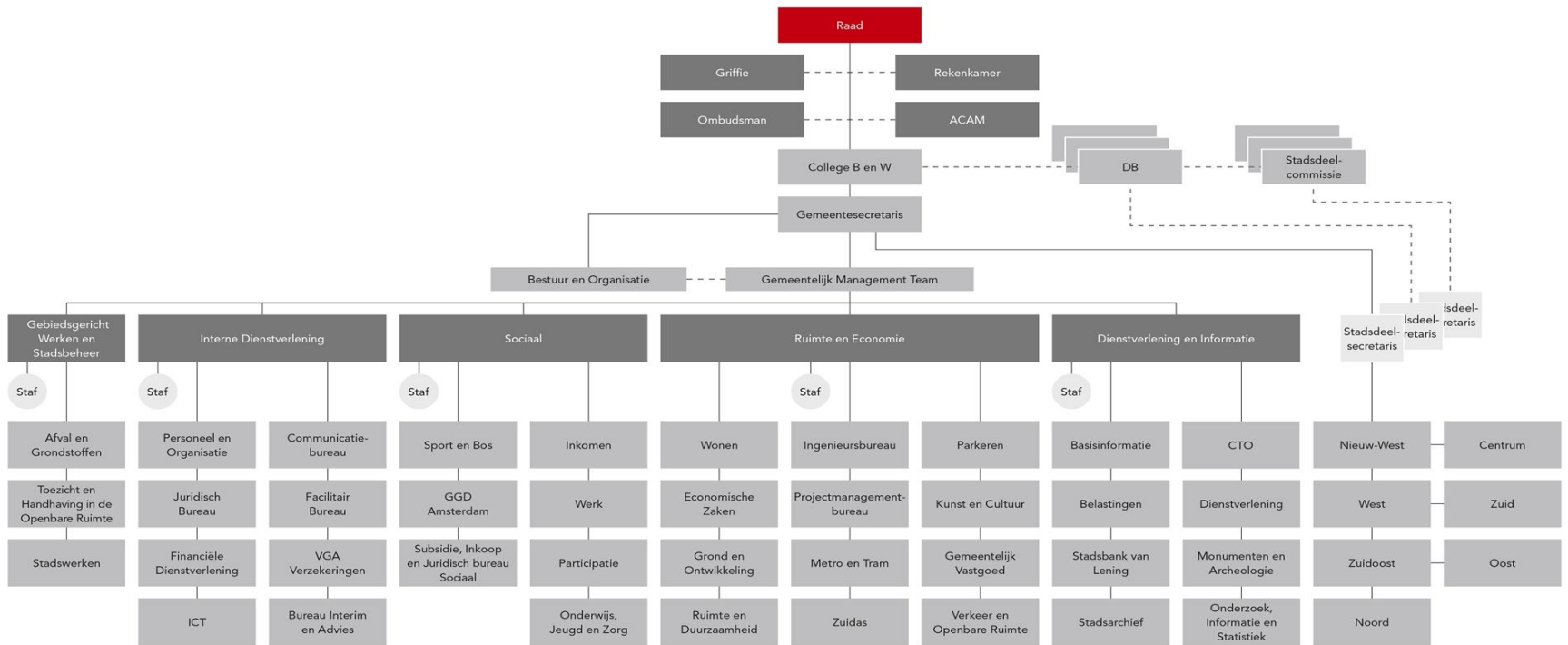


Bespreekpunten

- Achtergrond vanuit de Gemeente Amsterdam
- Historie/ aanleiding GGZ in de Wijk
- De organisaties GGZinGeest en TEAM ED aan het woord
- Enkele resultaten
- Evt. vragen – discussie?



Gemeente Amsterdam





Gemeente Amsterdam

- 5 clusters, een bestuurs- en concernstaf en 7 stadsdelen.
- De clusters hebben expertise op een specifiek terrein, bijv. sport, jeugd of parkeren.
 - *Zij werken beleid uit* tot stadsbrede kaders waarbinnen de stadsdelen het uitvoerende werk kunnen doen.
 - Ook bieden zij directe ondersteuning aan bewoners die dit nodig hebben, bijvoorbeeld op het gebied van participatie of werk (WPI).
 - Cluster Sociaal en WPI meest relevant in relatie tot sociale basis



Amsterdam 7 stadsdelen

- De stadsdeelorganisaties m.n. gericht op uitvoering van stedelijk beleid (beleidsrealisatie)
- Ieder stadsdeel heeft een eigen dagelijks bestuur (DB) en stadsdeelcommissie (SC).
 - DB benoemt
 - SC gekozen



Gebiedsgericht werken

- Bewoners, ondernemers of (maatschappelijke) organisaties weten goed wat er leeft in 'hun' straat of buurt.
 - Veel zelf doen om de stad te verbeteren; gemeente speelt daar op in / samen doen wat de stad nodig heeft.
- Goed naar elkaar te luisteren en door samen te werken. Eerst onderzoeken we wat er nodig is in een gebied. Daarna kijken we wie wil en kan meewerken aan de aanpak.
 - Gebiedsteams/gebiedsmakelaars “ogen en oren van de wijk” “Van buiten naar binnen”
 - Gebiedsgerichte uitwerkingen (GGU's) (gebiedsplannen)
 - Partners binnen de Sociale Basis
 - Subsidieverleningen □□ Team Sociale Basis (wat – hoe)
- Sociaal/Medisch – Welzijn/Zorg (WOR, GGZ in de Wijk)



De Amsterdamse ontwikkelagenda voor herstel en participatie (2017-2022)

- Een andere kijk op zorg en de organisatie hiervan in de samenleving. Dat is waar de Amsterdamse Ontwikkelagenda voor staat. Het doel? Meer inzet op eigen kracht, individueel herstel en participatie van de psychisch kwetsbare Amsterdammer. Meer oog voor veiligheid en kwaliteit van leven voor deze burgers – maar ook voor hun omgeving.
- Om dit met elkaar te bereiken, gaan we deels op een andere manier werken. Dit stelt eisen aan de bestaande maatschappelijke voorzieningen.
- Met de Amsterdamse Ontwikkelagenda bundelen heel uiteenlopende partijen de krachten om tot 30% meer herstel en participatie te komen voor psychisch kwetsbare Amsterdammers



Stadsdeel Zuid

- 140.000 inwoners
- 3 gebieden
- 5 Huizen van de Wijk (sociale basis)
- 10.000 inwoners met GGZ-problematiek (waarvan 6000 zwaardere)



GGZ in de Wijk – historie/aanleiding

- Ca. 2015/2016
Meer mensen met GGZ achtergrond onbegrepen gedrag in de wijken (langer zelfstandig thuis wonen/ambulantisering zorg)
- Huizen van de wijk signaleerden dat ook (maar ook MKB, Politie, Woningbouwcorporaties, bewoners etc)
- Het niet goed kunnen omgaan met onbegrepen gedrag maakt toegankelijkheid sociale voorzieningen lastig □□ Sociale Basis
 - Irriteert
 - Escaleert
 - Isoleert
- Gemeente initieert gesprekken met Welzijn, GGZ en ervaringsdeskundigen
- Betrokken partijen tot plan van aanpak gekomen, praktisch, geen strakke kaders.



Plan van aanpak

- We willen een inclusieve wijk
 - om te komen tot een aanbod voor (toeleiding naar) dagbesteding en welzijn op wijkniveau dat aansluit bij de vraag, dat het leven van inwoners met GGZ-problematiek verbetert doordat zij beter geworteld zijn in de wijk
 - dat voorkomt dat bewoners met GGZ-problematiek afglijden naar zwaardere problematiek en duurdere zorg.



Missie: GGZ vriendelijke wijken in Zuid

- Samenwerking tussen vier partijen:

Gemeente Amsterdam

Zorg (GGZ in Geest)

Welzijn (Dynamo)

& ervaringsdeskundigen (TEAM ED)

- Samen werken aan een gemeenschappelijke ambitie
- Samenwerking zonder vaste protocollen met heldere afspraken
- Werken vanuit vertrouwen en elkaar de ruimte geven
- Draagvlak en samenwerking op alle niveaus



Missie: GGZ vriendelijke wijken in Zuid

- Inzet coach GGZ & coach Welzijn
- Herstelwerkplaatsen in Huizen van de Wijk
- Individuele ondersteuning buurtbewoners
- Deskundigheidsbevordering

XXX Inzet coach GGZ & coach Welzijn

- Ons kenbaar maken in het brede netwerk
- Woord en daad: coachen en meedenken over casuïstiek
- Kwartiermaken
- Stigma, zelfstigma, antistigma
- Cornonatijd
- Deskundigheidsbevordering



Inzet ervaringsdeskundigen

- Herstelwerkplaatsen: maatschappelijk herstel/sociaal netwerk
- Individuele begeleiding
- Signalerende functie en zo nodig opschalen zorg, maar ook juist aanwezig zijn bij afschalen zorg
- Deskundigheidsbevordering

Trainingen

Q&A's

Wijktafels/meedenken casuïstiek



Resultaten

- EDplaatsen rond de 300 bezoekers/jaar
- Individuele ondersteuning aan ca 60-80 bewoners/jaar (nu corona meer dan 125 individuele trajecten)
- Bewoners doen minder beroep op zorg (onderzoek HvA effectencalculator)
- Huizen van de Wijk zijn toegankelijker geworden
- Wijkprofessionals en vrijwilligers hebben meer kennis over GGZ-problematiek
- Toeleiding naar de wijk is verbeterd
- Kracht van het project: eerst luisteren en dan ontwikkelen

